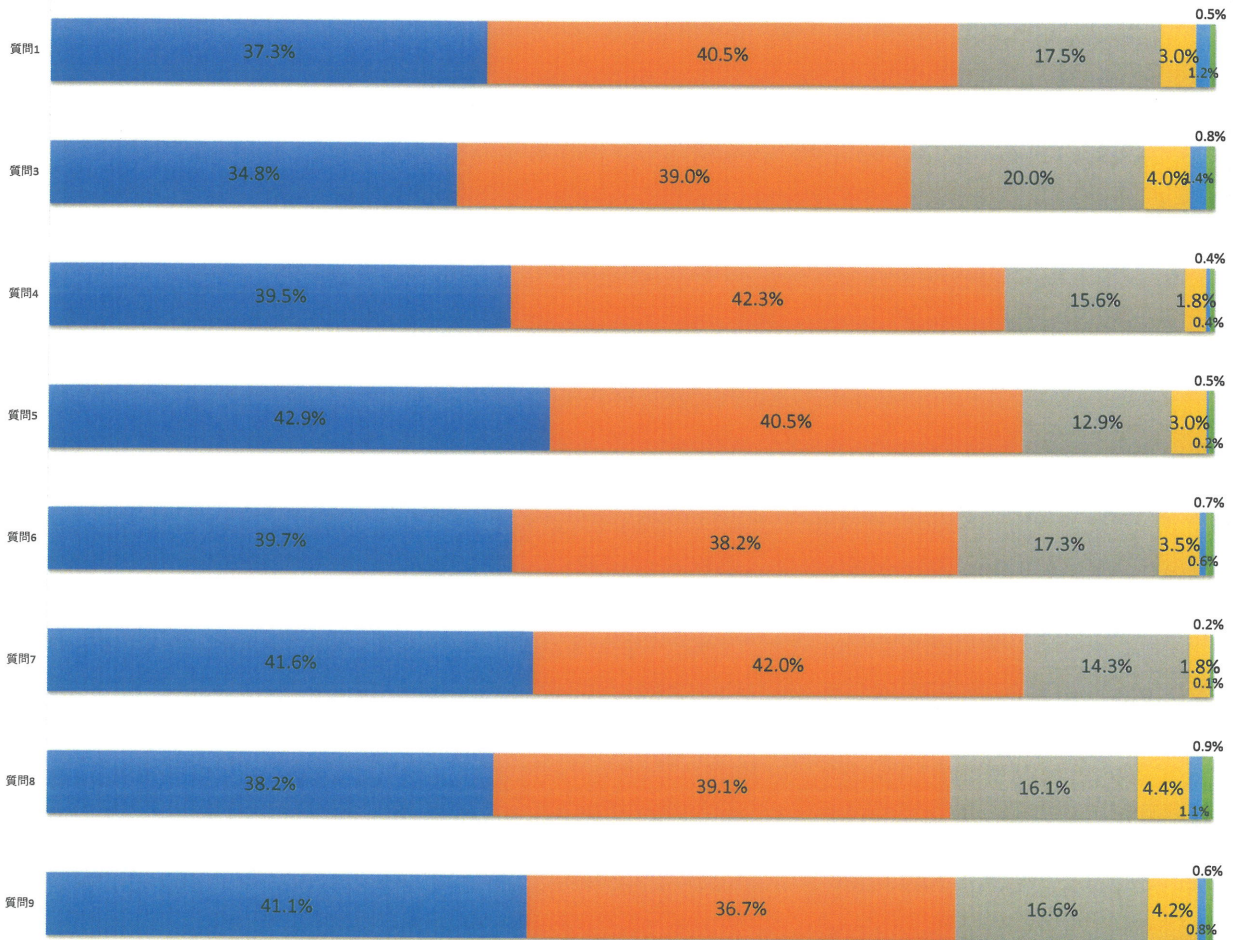


2022年度秋学期 教養教育科目

		1	2	3	4	5	6
		強くそう思う (Agree Strongly)	そう思う (Agree)	どちらかといえばそう思う (Somewhat Agree)	どちらかといえばそう思わない (Somewhat Disagree)	そう思わない (Disagree)	全くそう思わない (Disagree Strongly)
質問1	私は、自主的かつ意欲的に取り組んで、この授業を受けた。	37.3%	40.5%	17.5%	3.0%	1.2%	0.5%
質問3	私は、この授業を履修する際、何を学習するかを理解するために、シラバスを読んだ。	34.8%	39.0%	20.0%	4.0%	1.4%	0.8%
質問4	担当者は、シラバスで授業の目標や計画、授業の評価方法を適切に示していた。	39.5%	42.3%	15.6%	1.8%	0.4%	0.4%
質問5	授業は担当者の教え方(説明の仕方や話し方)は適切だった。	42.9%	40.5%	12.9%	3.0%	0.2%	0.5%
質問6	授業の内容はわかりやすかった。	39.7%	38.2%	17.3%	3.5%	0.6%	0.7%
質問7	授業の進度は適切だった。	41.6%	42.0%	14.3%	1.8%	0.1%	0.2%
質問8	授業担当者は、学生が質問や相談をしやすい環境・雰囲気作りを行い、適切な助言を与えたり質問に答えたりしてくれた。	38.2%	39.1%	16.1%	4.4%	1.1%	0.9%
質問9	総合的にみて、この授業は私にとって有益だった。	41.1%	36.7%	16.6%	4.2%	0.8%	0.6%
		1	2	3	4	5	6
		4時間以上 (More than 4 hrs.s)	3~4時間 (3-4 hrs.s)	2~3時間 (2-3 hrs.s)	1~2時間 (1-2 hrs.s)	30分~1時間 (30min-1 hrs.)	30分未満 (Less than 30 min.)
質問2	この授業の授業時間外の学習時間(授業1回ごとの平均)	2.9%	3.4%	8.9%	27.1%	27.9%	29.8%

教養教育科目（問1、問3～問9）

- 1 強く思う (Agree Strongly)
- 2 そう思う (Agree)
- 3 どちらかといえば そう思う (Somewhat Agree)
- 4 どちらかといえば そう思わない (Somewhat Disagree)
- 5 そう思わない (Disagree)
- 6 全く そう思わない (Disagree Strongly)



授業外学修時間

- 1 4時間以上 (More than 4 hrs.s)
- 2 3～4時間 (3-4 hrs.s)
- 3 2～3時間 (2-3 hrs.s)
- 4 1～2時間 (1-2 hrs.s)
- 5 30分～1時間 (30min- 1 hrs.)
- 6 30分未満 (Less than 30 min.)

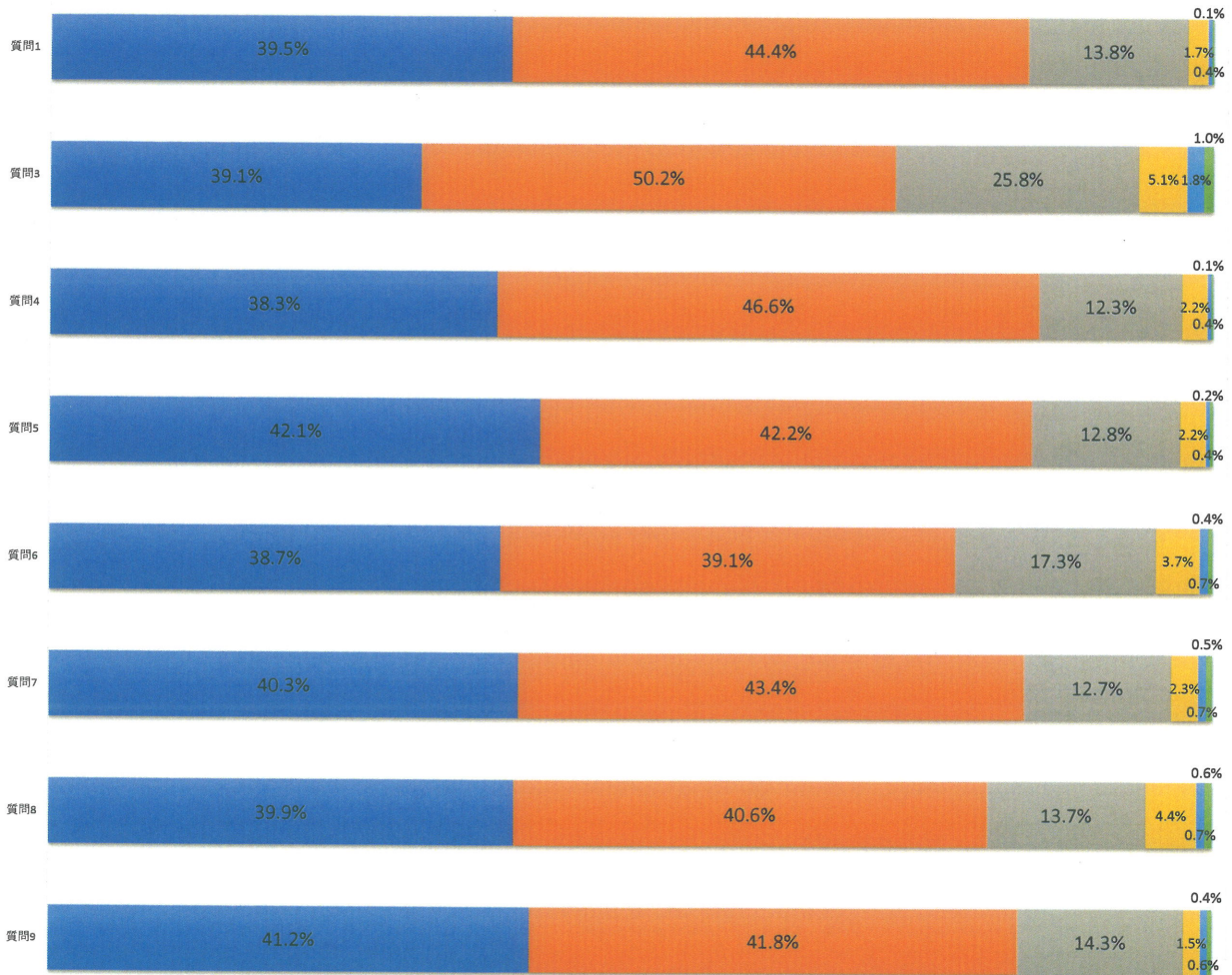


2022年度秋学期 専門教育科目

		1	2	3	4	5	6
		強く思う (Agree Strongly)	そう思う (Agree)	どちらかといえばそう思う (Somewhat Agree)	どちらかといえばそう思わない (Somewhat Disagree)	そう思わない (Disagree)	全くそう思わない (Disagree Strongly)
質問1	私は、自主的かつ意欲的に取り組んで、この授業を受けた。	39.5%	44.4%	13.8%	1.7%	0.4%	0.1%
質問3	私は、この授業を履修する際、何を学習するかを理解するために、シラバスを読んだ。	39.1%	50.2%	25.8%	5.1%	1.8%	1.0%
質問4	担当者は、シラバスで授業の目標や計画、授業の評価方法を適切に示していた。	38.3%	46.6%	12.3%	2.2%	0.4%	0.1%
質問5	授業は担当者の教え方(説明の仕方や話し方)は適切だった。	42.1%	42.2%	12.8%	2.2%	0.4%	0.2%
質問6	授業の内容はわかりやすかった。	38.7%	39.1%	17.3%	3.7%	0.7%	0.4%
質問7	授業の進度は適切だった。	40.3%	43.4%	12.7%	2.3%	0.7%	0.5%
質問8	授業担当者は、学生が質問や相談をしやすい環境・雰囲気作りを行い、適切な助言を与えたり質問に答えたりしてくれた。	39.9%	40.6%	13.7%	4.4%	0.7%	0.6%
質問9	総合的にみて、この授業は私にとって有益だった。	41.2%	41.8%	14.3%	1.5%	0.6%	0.4%
		1	2	3	4	5	6
		4時間以上 (More than 4 hrs.s)	3~4時間 (3-4 hrs.s)	2~3時間 (2-3 hrs.s)	1~2時間 (1-2 hrs.s)	30分~1時間 (30min-1 hrs.)	30分未満 (Less than 30 min.)
質問2	この授業の授業時間外の学習時間(授業1回ごとの平均)	3.1%	4.7%	12.8%	33.0%	25.4%	20.8%

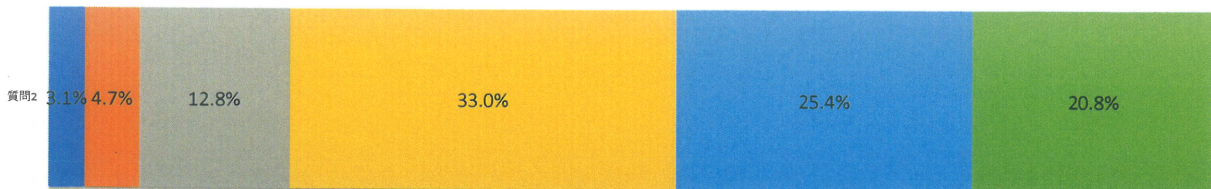
専門教育科目（問1、問3～問9）

- 1 強く思う (Agree Strongly)
- 2 そう思う (Agree)
- 3 どちらかといえば そう思う (Somewhat Agree)
- 4 どちらかといえば そう思わない (Somewhat Disagree)
- 5 そう思わない (Disagree)
- 6 全く そう思わない (Disagree Strongly)



授業外学修時間

- 1 4時間以上 (More than 4 hrs.s)
- 2 3～4時間 (3-4 hrs.s)
- 3 2～3時間 (2-3 hrs.s)
- 4 1～2時間 (1-2 hrs.s)
- 5 30分～1時間 (30min- 1 hrs.)
- 6 30分未満 (Less than 30 min.)

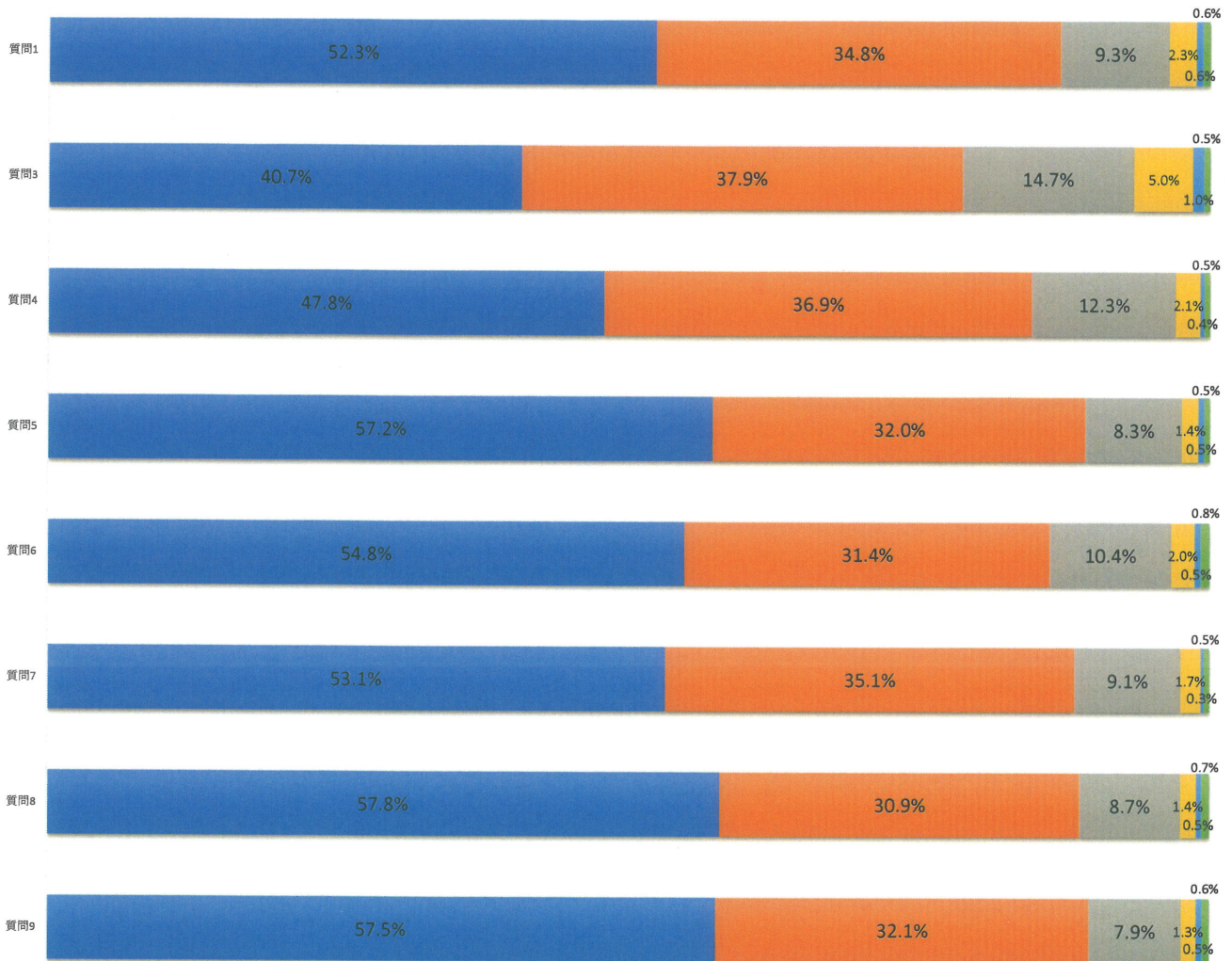


2022年度秋学期 言語教育科目

		1	2	3	4	5	6
		強く思う (Agree Strongly)	そう思う (Agree)	どちらかといえば思う (Somewhat Agree)	どちらかといえば思わない (Somewhat Disagree)	そう思わない (Disagree)	全くそう思わない (Disagree Strongly)
質問1	私は、自主的かつ意欲的に取り組んで、この授業を受けた。	52.3%	34.8%	9.3%	2.3%	0.6%	0.6%
質問3	私は、この授業を履修する際、何を学習するかを理解するために、シラバスを読んだ。	40.7%	37.9%	14.7%	5.0%	1.0%	0.5%
質問4	担当者は、シラバスで授業の目標や計画、授業の評価方法を適切に示していた。	47.8%	36.9%	12.3%	2.1%	0.4%	0.5%
質問5	授業は担当者の教え方(説明の仕方や話し方)は適切だった。	57.2%	32.0%	8.3%	1.4%	0.5%	0.5%
質問6	授業の内容はわかりやすかった。	54.8%	31.4%	10.4%	2.0%	0.5%	0.8%
質問7	授業の進度は適切だった。	53.1%	35.1%	9.1%	1.7%	0.3%	0.5%
質問8	授業担当者は、学生が質問や相談をしやすい環境・雰囲気作りを行い、適切な助言を与えたり質問に答えたりしてくれた。	57.8%	30.9%	8.7%	1.4%	0.5%	0.7%
質問9	総合的にみて、この授業は私にとって有益だった。	57.5%	32.1%	7.9%	1.3%	0.5%	0.6%
		1	2	3	4	5	6
		4時間以上 (More than 4 hrs.s)	3~4時間 (3-4 hrs.s)	2~3時間 (2-3 hrs.s)	1~2時間 (1-2 hrs.s)	30分~1時間 (30min-1 hrs.)	30分未満 (Less than 30 min.)
質問2	この授業の授業時間外の学習時間(授業1回ごとの平均)	3.5%	4.6%	13.4%	36.5%	29.6%	12.3%

言語教育科目（問1、問3～問9）

- 1 強く思う (Agree Strongly)
- 2 そう思う (Agree)
- 3 どちらかといえば思う (Somewhat Agree)
- 4 どちらかといえばそう思わない (Somewhat Disagree)
- 5 そう思わない (Disagree)
- 6 全くそう思わない (Disagree Strongly)



授業外学修時間

- 1 4時間以上 (More than 4 hrs.s)
- 2 3～4時間 (3-4 hrs.s)
- 3 2～3時間 (2-3 hrs.s)
- 4 1～2時間 (1-2 hrs.s)
- 5 30分～1時間 (30min- 1 hrs.)
- 6 30分未満 (Less than 30 min.)

