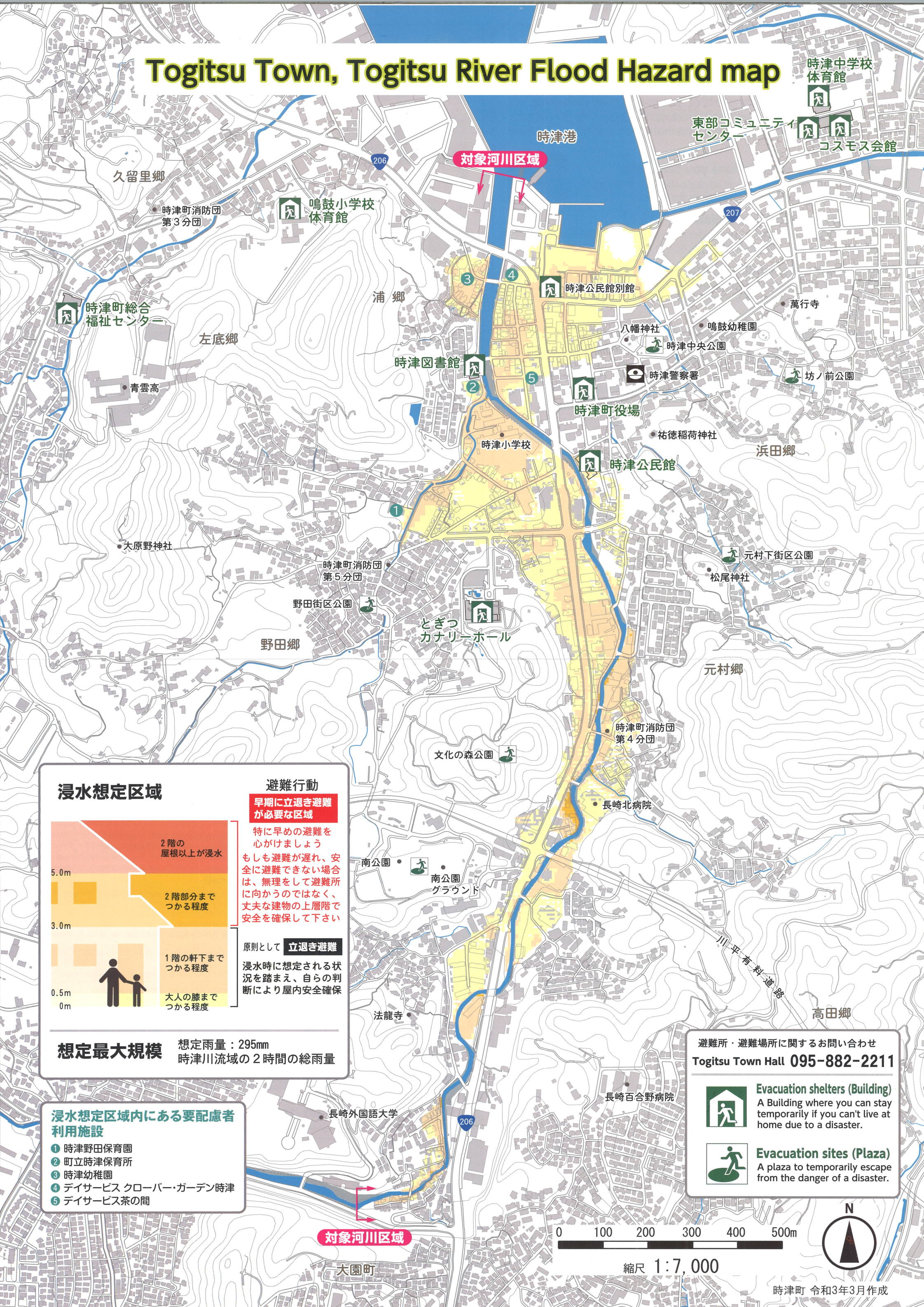
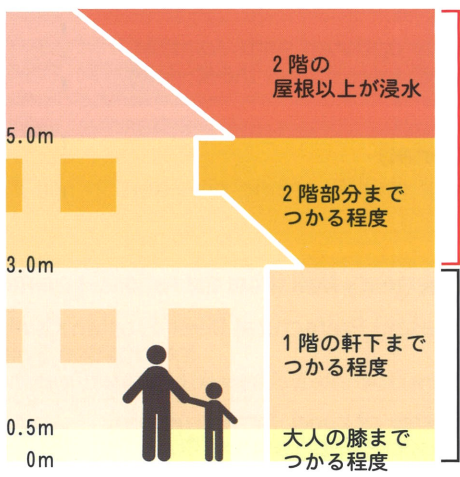


# Togitsu Town, Togitsu River Flood Hazard map



## 浸水想定区域



## 避難行動

**早期に立退き避難が必要な区域**

特に早めの避難を心がけましょう  
もしも避難が遅れ、安全に避難できない場合は、無理をして避難所に向かうのではなく、丈夫な建物の上層階で安全を確保して下さい

原則として **立退き避難**  
浸水時に想定される状況を踏まえ、自らの判断により屋内安全確保

## 想定最大規模

想定雨量：295mm  
時津川流域の2時間の総雨量

## 浸水想定区域内にある要配慮者利用施設

- ① 時津野田保育園
- ② 町立時津保育所
- ③ 時津幼稚園
- ④ デイサービス クローバー・ガーデン時津
- ⑤ デイサービス茶の間

避難所・避難場所に関するお問い合わせ  
Togitsu Town Hall 095-882-2211



**Evacuation shelters (Building)**  
A Building where you can stay temporarily if you can't live at home due to a disaster.



**Evacuation sites (Plaza)**  
A plaza to temporarily escape from the danger of a disaster.

0 100 200 300 400 500m

縮尺 1:7,000

